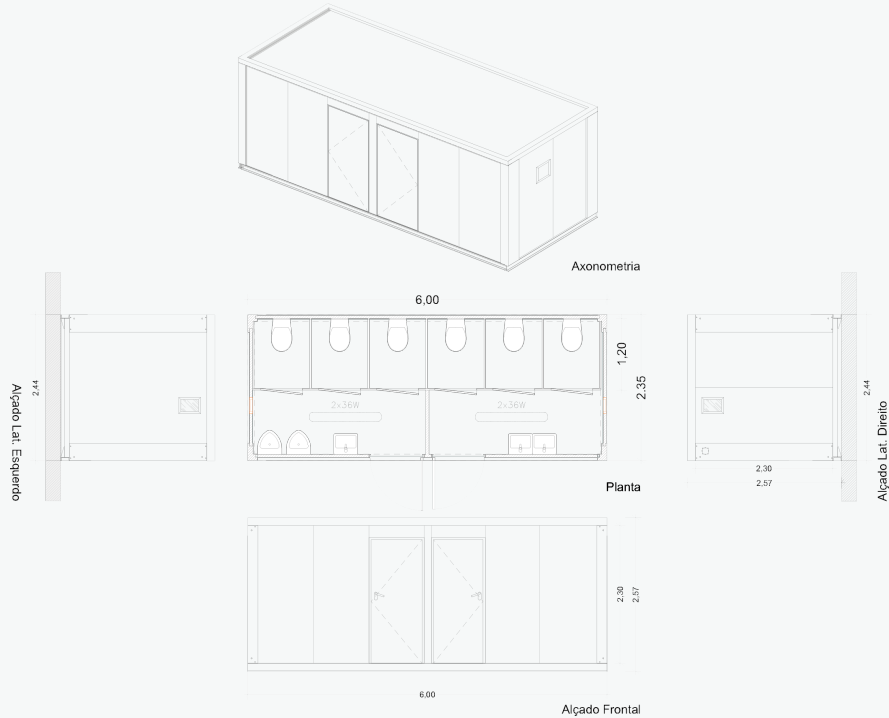


SANITÁRIOS

Sani 50 M+F



Dimensões

6,00x2,44x2,57m
2,28m. Altura interior Livre
14,64 m² de superfície

Porta

1 Porta de acesso isolado de 0,85x2,06m.

Solo

Placa fenólica de 18mm revestida a PVC tipo SAYPOLAN

Paramento Lateral

Painel Sandwich de 950x2300x40 mm.

Instalação Elétrica

Quadro de distribuição e protecção

- 1 Diferencial 25A/0,030mA.
- 1 Interruptor Magnetotérmico de 10A
- 1 Interruptor Magnetotérmico de 16A
- 2 Tela de 2x36 w c/difusor
- 2 Interruptor
- 2 Bases de 10/16A

Instalação Sanitária

- 6 Sanitários
- 3 Lavatórios
- 3 Espelhos
- 2 Urinóis

Todo o material realizado em aço galvanizado

*Croqui meramente ilustrativo.
Os módulos poderão apresentar
ligeiras diferenças de configuração.